



# RUTAS del Clarete

Animamos a todo el mundo a conocer el magnífico paisaje formado de viñedos y cereales que rodea Cordovín.

Esta selección de rutas se pueden realizar a cualquier edad y durante todo el año.

Puedes hacerlas a pie o en bicicleta, a tu ritmo, sin prisas, disfrutando el momento.

¡¡ANIMATE A CONOCER  
LA CUNA DEL CLARETE!!

*Cordovín*



**Ayuntamiento de Cordovín**



## RUTA DEL PARQUE DE VIÑEDOS

### EL RECORRIDO

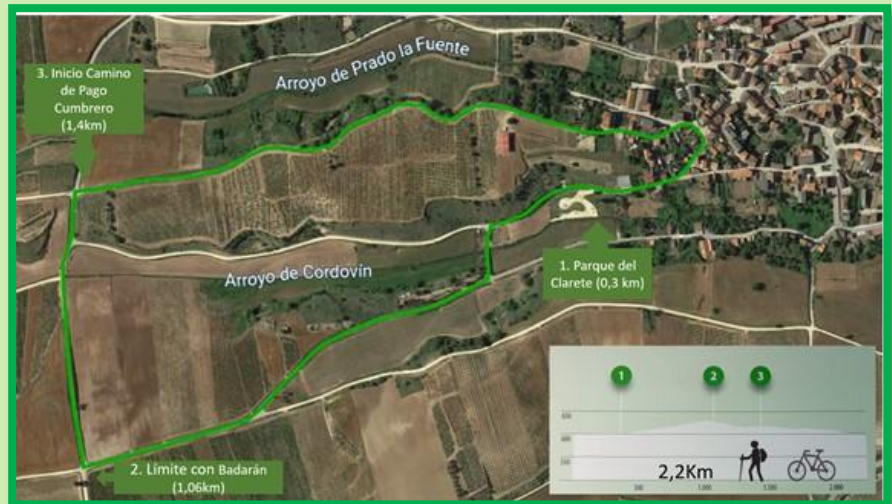
Longitud: 2,2 km

Desnivel acumulado: 36 m

Dificultad: Baja

Como hacerlo: A pie o en bicicleta

Señalización: Seguir las balizas con flechas verdes



Parque del Clarete



Vistas de viñedos

### DESCRIPCIÓN

Ruta circular que discurre entre viñedos, sencilla, muy corta y apropiada para ser realizada en familia.

Se inicia en uno de los barrios de bodegas de Cordovín, se sale del casco urbano hacia el oeste. Recorridos unos 300 metros se llega al Parque del Clarete, pequeño parque temático sobre el Clarete de Cordovín y un lugar perfecto para disfrutar de un picnic para reponer fuerzas.

Dejando atrás el parque, el recorrido continúa hasta el límite del término municipal de Cordovín. En ese punto, gira hacia el norte durante unos 400 metros hasta que se vuelva a internar en terreno de Cordovín tras realizar un nuevo giro y tomar el Camino de Pago Cumbretero. Siguiendo este camino durante los últimos 800 metros se regresa hasta el punto de inicio del recorrido.

Toda la info necesaria en [este enlace](#).

### RESPECTO DEL ENTORNO

En beneficio de todos, por favor respeta el entorno natural del recorrido:

- Está totalmente prohibido hacer fuego.
- Deposita los residuos en papeleras y contenedores.
- Evita hacer ruidos innecesarios molestos para la fauna del lugar.
- Respeto el mobiliario, las señales y demás elementos.



**Ayuntamiento  
de Cordovín**



## RUTA DE LA ERMITA

### EL RECORRIDO

Longitud: 5,8 km

Desnivel acumulado: 72 m

Dificultad: Baja

Como hacerlo: A pie o en bicicleta

Señalización: Seguir las balizas con flechas rojas



Chozo interpretativo del cultivo de la vid



Ermita de San Cristóbal. Vistas panorámicas

### DESCRIPCIÓN

Ruta circular, de escaso desnivel, que recorre buena parte de la zona de viñedo de Cordovín. Ideal para hacerla a pie como paseo de mañana o tarde. Resulta muy interesante realizarla en bicicleta en combinación con la Ruta del Camino de Santiago.

Se inicia en la parte baja del pueblo, en la Calle Padre Ezequiel Moreno, y sigue por el Camino de Cordovín a Nájera durante 2,7 km hasta llega a la mojenera entre ambos municipios, asciende entonces hacia el norte hasta el Camino del Alto, punto desde el que se contemplan hermosas vistas y en el que se une con la Ruta del Camino de Santiago. Siguiendo el camino hacia el oeste 4,2 km pasando junto a un chozo interpretativo, donde se encuentra un panel informativo sobre el cultivo de la vid. En el trayecto, se cruza la carretera LR-312 para llegar a la ermita de San Cristóbal. El punto más alto de la ruta y un lugar con un entorno natural privilegiado. Una vez visitada la ermita, desciende de nuevo hacia el núcleo urbano.

Toda la info necesaria en [este enlace](#).

### RESPECTO DEL ENTORNO

En beneficio de todos, por favor respeta el entorno natural del recorrido:

- Está totalmente prohibido hacer fuego.
- Deposita los residuos en papeleras y contenedores.
- Evita hacer ruidos innecesarios molestos para la fauna del lugar.
- Respetar el mobiliario, las señales y demás elementos.



**Ayuntamiento  
de Cordovín**

## RUTA DEL CAMINO DE SANTIAGO

### EL RECORRIDO

Longitud: 7,3km

Desnivel acumulado: 120 m

Dificultad: Baja-Media

Como hacerlo: A pie o en bicicleta

Señalización: Seguir las balizas con flechas azules. Y las rojas una vez enlazada con la Ruta de la Ermita.



Punto de unión del Camino de Santiago (en Nájera) con las Rutas del Clarete.



Vistas panorámicas del paisaje.

### DESCRIPCIÓN

Ruta lineal. Es un recorrido ideal para realizarlo en combinación con la Ruta de la Ermita tanto a pie como en bicicleta, bien desde Cordovín o bien desde Nájera.

El recorrido se inicia en el Camino de Santiago, a poco más de un kilómetro del casco urbano de Nájera, y se ofrece a los peregrinos la posibilidad de desviarse y visitar Cordovín.

Nace junto a una nave agrícola y asciende por el Camino del Alto, entre cultivos y viñedos aproximadamente 1,2 km, donde gira suavemente hacia el oeste y continúa por este mismo camino, en cuya parte más elevada podemos disfrutar de unas privilegiadas vistas panorámicas con la Sierra de la Demanda y Sierra Cantabria al fondo. Recorridos 4,5 km se empalma con la Ruta de la Ermita, en dirección a Cordovín surcando los últimos 2,8 km de campos hasta el centro del pueblo.

Toda la info necesaria en [este enlace](#).

### RESPECTO DEL ENTORNO

En beneficio de todos, por favor respeta el entorno natural del recorrido:

- Está totalmente prohibido hacer fuego.
- Deposita los residuos en papeleras y contenedores.
- Evita hacer ruidos innecesarios molestos para la fauna del lugar.
- Respetar el mobiliario, las señales y demás elementos.



**Ayuntamiento de Cordovín**